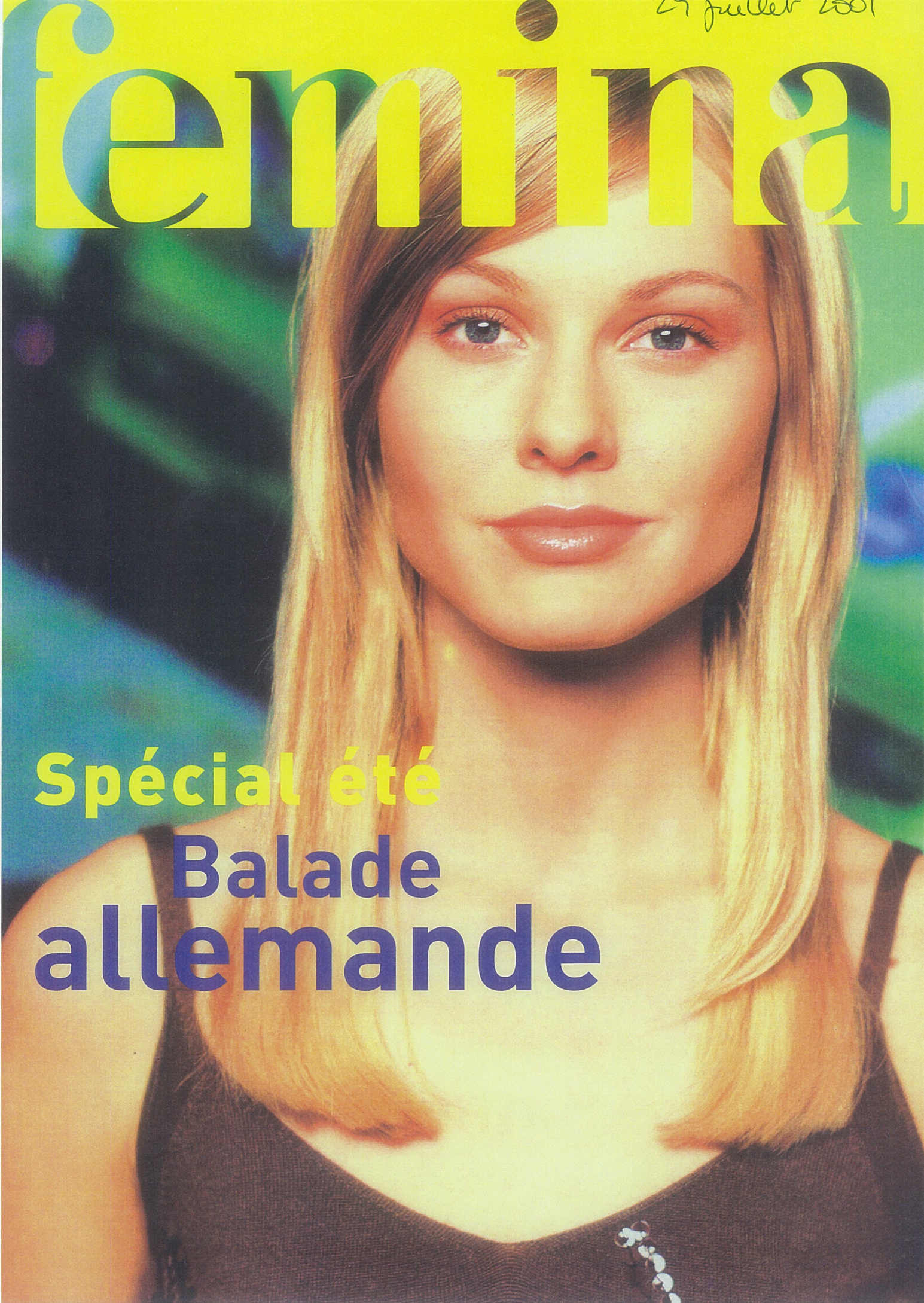


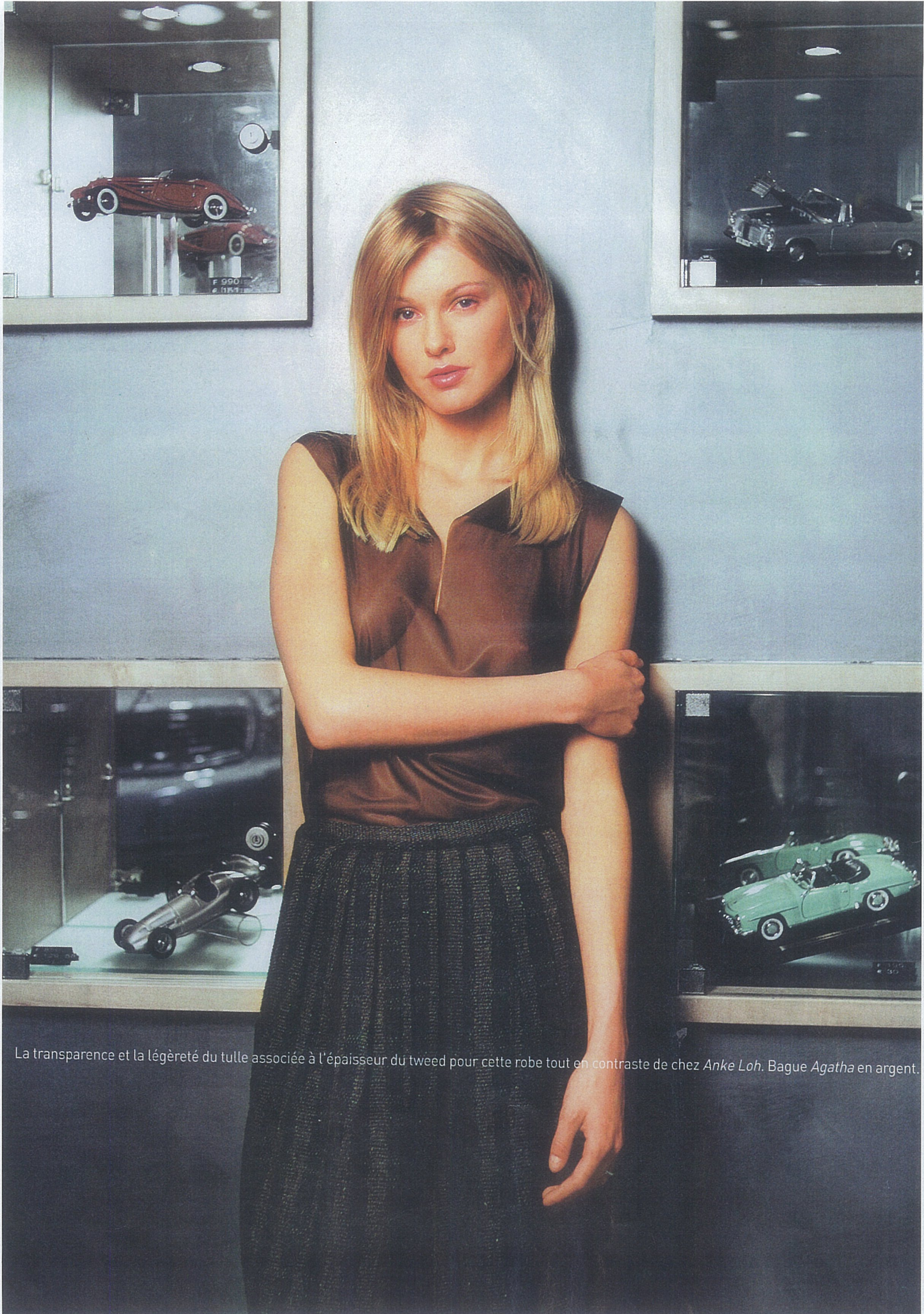
29 juillet 2001

femina

Spécial été

**Balade
allemande**





La transparence et la légèreté du tulle associée à l'épaisseur du tweed pour cette robe tout en contraste de chez *Anke Loh*. Bague *Agatha* en argent.

C'est le retour du
sous-pull en viscose
col montant,
Anke Loh. Lunettes
de soleil, *Nina Ricci*.

