



[MODE](#)

[BEAUTE-SANTE](#)

[CULTURE](#)

[HOROSCOPE](#)

[LES CHOIX DE VOGUE](#)

## Flash



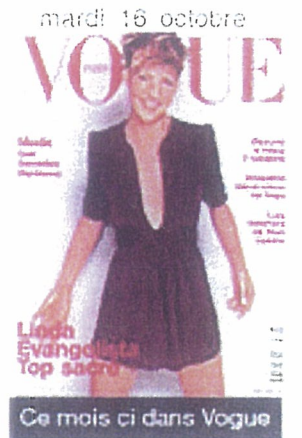
### Spécial défilés parisiens: Anke Loh

Les vêtements d'Anke Loh, des tableaux cubistes teintés de romantisme. Elle nous propose pour l'été 2002 une série de top d'esprit patchwork. Sur l'un, des manches servent de pans asymétriques ; sur un autre, un pan se termine en corne froissé sur le ventre comme une sorte d'excroissance. Ses vêtements donnent l'impression d'avoir été remis à plat, puis reconstruit comme un jeu de cubes. Les maillots de bain changent de sens pour devenir des bustiers avec une bretelle fine et l'autre large qui rajoute à l'effet de déséquilibre. Sur un tee-shirt, avec un motif noir et blanc, un lacet de tissu s'échappe du dos jusqu'aux fesses et offre un effet à la fois étrange et beau. Tous les hauts sont accompagnés de jupes plissées asymétriques au genou qui soulignent à merveille ce puzzle romantique.

LM



[Retrouvez toute l'actualité des défilés parisiens dans les forums!](#)



Rechercher

Recevez la  
Newsletter  
**VOGUE.com**  
[Cliquez ici](#)



Prêt-à-porter  
automne-hiver 2001-2002

[retour](#)

Plus de peur que de mal